

Objednatel:

Město Benešov

Masarykovo nám. 100

256 01 Benešov u Prahy

VII/2025

20250159

Technické řešení

**Základní škola
Benešov, Dukelská
Dukelská 1818
Benešov u Prahy**

Dokumentace technického řešení obnovy vodotěsnosti
střešních pláštů A - H - změna řešení

NÁVRH ZÁCHYTNÉHO SYSTÉMU

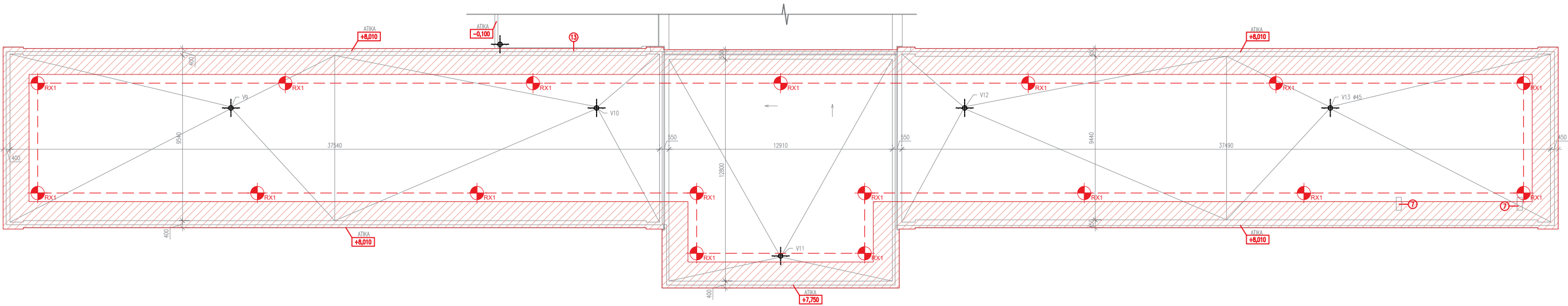
Vypracovala:

Martina Žďánská

 **A.W.A.L.**
EXPERTNÍ A PROJEKTOVÁ KANCELÁŘ

Eliášova 20, 160 00 Praha 6, Česká republika
tel./fax.: +420 224 320 078, +420 224 317 681
www.awal.cz, e-mail: info@awal.cz




POZNÁMKY:




POZNÁMKY:

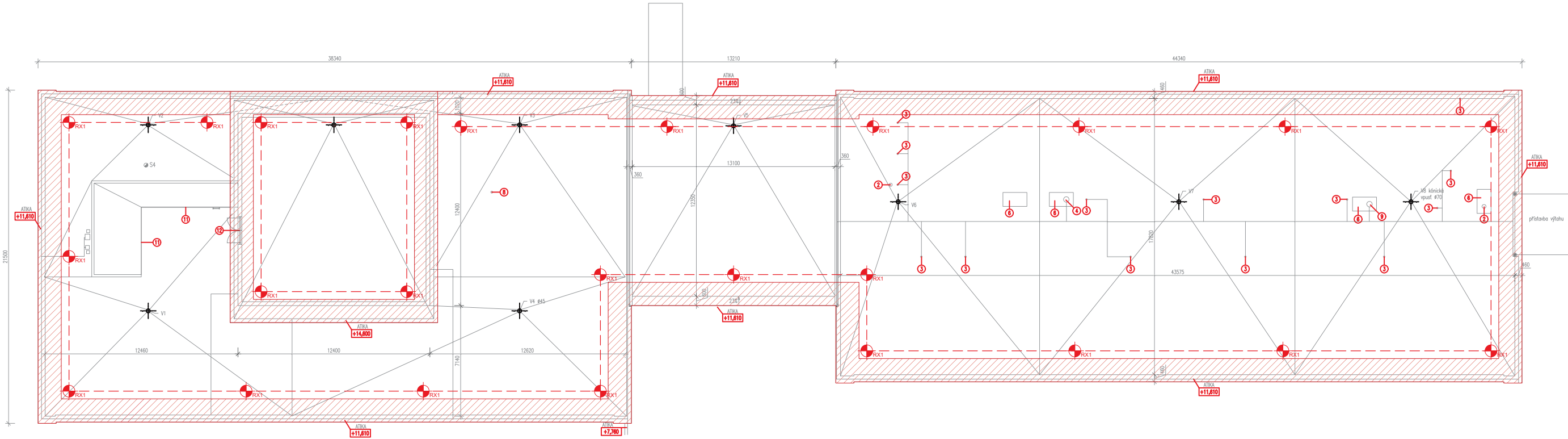
- SPOJOVACÍ PROSTŘEDEK MUSÍ BÝT VŽDY ZKRÁCEN NA CO NEJKRATŠÍ MOŽNOU DÉLKU! SOUČASNĚ VŠAK JEHO DÉLKA NIKDY NESMÍ UMOŽNIT VOLNÝ PÁD DELŠÍ NEŽ 1,5 m NEBO NÁRAZ NA NIŽE POLOŽENOU PŘEKÁŽKU.
- ZÁCHYTNÝ SYSTÉM JE MOŽNÉ POPRVÉ POUŽÍT AŽ PO ÚSPĚŠNÉM PROVEDENÍ REVIZE SYSTÉMU A POUŽÍVAT JEJ SMÍ (A TUDÍŽ I VSTUPOVAT DO NEBEZPEČNÉHO OKRAJE) POUZE NÁLEŽITĚ POUČENÉ OSOBY S VHODNÝM VYBAVENÍM.
- PŘEDPOKLÁDÁ SE, ŽE VÝLEZY NA STŘECHU POMOCÍ PEVNÝCH PROVOZNÍCH ŽEBŘÍKŮ JSOU ZAJIŠTĚNÝ DLE ČSN 74 3282 OCHRANNÝM ZÁBRADLÍM NEBO JINÝM ZPŮSOBEM, KTERÝ ZAMEZÍ PÁDU OSOB. HRANA VÝSTUPNÍ ÚROVNĚ ŽEBŘÍKU A PŘÍSTUPOVÁ PLOŠINA MUSÍ BÝT PO OBOU STRANÁCH PATŘENÝ OCHRANNÝM ZÁBRADLÍM PRODLOUŽENÝM DO VZDÁLENOSTI 1500 mm OD NEZABEZPEČENÉ HRANY DO PLOCHY STŘECHY, NEBO PODÉL PÁDOVÉ HRANY TAK, ABY DO VZDÁLENOSTI 1500 mm OD PEVNÉHO ŽEBŘÍKU BYLA VYLOUČENA MOŽNOST PÁDU.
- U REKONSTRUOVANÝCH OBJEKTŮ JE NUTNÉ KOVOVÉ PRVKY SYSTÉMU S PERMANENTNÍM LANEM PROPOJIT SE STÁVAJÍCÍ HROMOSVODNOU SOUSTAVOU DLE ČSN 34 1390.
- U NOVOSTAVEB JE NUTNÉ KOVOVÉ PRVKY SYSTÉMU S PERMANENTNÍM NEREZOVÝM LANEM PROPOJIT S HROMOSVODNOU SOUSTAVOU DLE ČSN EN 62 305.
- PŘI POUŽITÍ VÝLEZU SE OSOBA ZAJISTÍ NA NEJBLIŽŠÍ SLOUPEK ZE ZAJIŠTĚNÉHO ŽEBŘÍKU, VSTOUPÍ NA STŘECHU, VYSTOUPÍ Z NEBEZPEČNÉHO PROSTORU A POTÉ SE ODEPNE ZE ZÁCHYTNÉHO LANU U POSTROJE (SPOJOVACÍ PROSTŘEDEK ZŮSTÁVÁ NA PRVNÍM SLOUPKU, SKOBA PRO PŘÍPNUTÍ V BEZPEČNÉM PROSTORU).
- ODEPINAT SE ZE ZÁCHYTNÉHO SYSTÉMU JE MOŽNÉ POUZE MIMO RIZIKOVÁ ZÓNA, COŽ JE 1,5 m OD HRANY VOLNÉHO PÁDU HLUBŠÍHO NEŽ 1,5 m.

LEGENDA ZNAČENÍ:

	RX-US-BE-400, délky 400mm*	17 ks
	MONTÁŽNÍ LANO 30m	1 ks
	RIZIKOVÁ ZÓNA	

*body kotveny na chemickou kotvu na základě tahové zkoušky

ZODP.PROJEKT.	VYPRACOVAL	KONTROLOVAL		
	Martina Žďanská	Ing. arch. Kateřina Škorpilová		
INVESTOR:				
MÍSTO STAVBY:	Dukelská 1818, 25601 Benešov			
NÁVRH ROZMÍSTĚNÍ ZÁCHYTNÉHO SYSTÉMU ZŠ Dukelská - E-F			DATUM	04/02/2025
			FORMÁT	A3




POZNÁMKY:

- SPOJOVACÍ PROSTŘEDEK MUSÍ BÝT VŽDY ZKRÁCEN NA CO NEJKRATŠÍ MOŽNOU DÉLKU! SOUČASNĚ VŠAK JEHO DÉLKA NIKDY NESMÍ UMOŽNIT VOLNÝ PÁD DELŠÍ NEŽ 1,5 m NEBO NÁRAZ NA NIŽE POLOŽENOU PŘEKÁŽKU.
- ZÁCHYTNÝ SYSTÉM JE MOŽNÉ POPRVÉ POUŽÍT AŽ PO ÚSPĚŠNÉM PROVEDENÍ REVIZE SYSTÉMU A POUŽÍVAT JEJ SMÍ (A TUDÍŽ I VSTUPOVAT DO NEBEZPEČNÉHO OKRAJE) POUZE NÁLEŽITĚ POUČENÉ OSOBY S VHDODNÝM VYBAVENÍM.
- PŘEDPOKLÁDÁ SE, ŽE VÝLEZY NA STŘECHU POMOCÍ PEVNÝCH PROVOZNÍCH ŽEBŘÍKŮ JSOU ZAJIŠTĚNÝ DLE ČSN 74 3282 OCHRANNÝM ZÁBRADLÍM NEBO JINÝM ZPŮSOBEM, KTERÝ ZAMEZÍ PÁDU OSOB. HRANA VÝSTUPNÍ ÚROVNĚ ŽEBŘÍKU A PŘÍSTUPOVÁ PLOŠINA MUSÍ BÝT PO OBOU STRANÁCH PATŘENÝ OCHRANNÝM ZÁBRADLÍM PRODLOUŽENÝM DO VZDÁLENOSTI 1500 mm OD NEZABEZPEČENÉ HRANY DO PLOCHY STŘECHY, NEBO PODÉL PÁDOVÉ HRANY TAK, ABY DO VZDÁLENOSTI 1500 mm OD PEVNÉHO ŽEBŘÍKU BYLA VYLOUČENA MOŽNOST PÁDU.
- U REKONSTRUOVANÝCH OBJEKTŮ JE NUTNÉ KOVOVÉ PRVKY SYSTÉMU S PERMANENTNÍM LANEM PROPOJIT SE STÁVAJÍCÍ HROMOSVODNOU SOUSTAVOU DLE ČSN 34 1390.
- U NOVOSTAVEB JE NUTNÉ KOVOVÉ PRVKY SYSTÉMU S PERMANENTNÍM NEREZOVÝM LANEM PROPOJIT S HROMOSVODNOU SOUSTAVOU DLE ČSN EN 62 305.
- PŘI POUŽITÍ VÝLEZU SE OSOBA ZAJISTÍ NA NEJBLIŽŠÍ SLOUPEK ZE ZAJIŠTĚNÉHO ŽEBŘÍKU, VSTOUPÍ NA STŘECHU, VYSTOUPÍ Z NEBEZPEČNÉHO PROSTORU A POTÉ SE ODEPNE ZE ZÁCHYTNÉHO LANU U POSTROJE (SPOJOVACÍ PROSTŘEDEK ZŮSTÁVÁ NA PRVNÍM SLOUPKU, SKOBA PRO PŘÍPNUTÍ V BEZPEČNÉM PROSTORU).
- ODEPINAT SE ZE ZÁCHYTNÉHO SYSTÉMU JE MOŽNÉ POUZE MIMO RIZIKOVÁ ZÓNA, COŽ JE 1,5 m OD HRANY VOLNÉHO PÁDU HLUBŠÍHO NEŽ 1,5 m.

LEGENDA ZNAČENÍ:

	RX-US-BE-400, délky 400mm*	24 ks
	MONTÁŽNÍ LANO 30m	1 ks
	RIZIKOVÁ ZÓNA	

*body kotveny na chemickou kotvu na základě tahové zkoušky

ZODP.PROJEKT.	VYPRACOVAL	KONTROLOVAL		
	Martina Žďanská	Ing. arch. Kateřina Škorpilová		
INVESTOR:				
MÍSTO STAVBY:	Dukelská 1818, 25601 Benešov			
NÁVRH ROZMÍSTĚNÍ ZÁCHYTNÉHO SYSTÉMU ZŠ Dukelská - H - G			DATUM	04/02/2025
			FORMÁT	A3